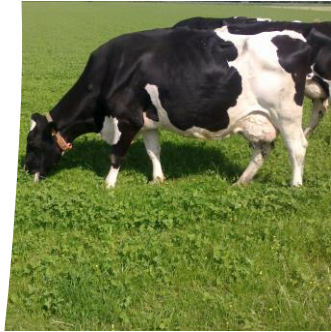


Relation entre les caractères morphologiques observés sur des plantes espacées et les indices de compétition intra et inter-spécifiques chez la luzerne



Bernadette Julier
Gaëtan Louarn

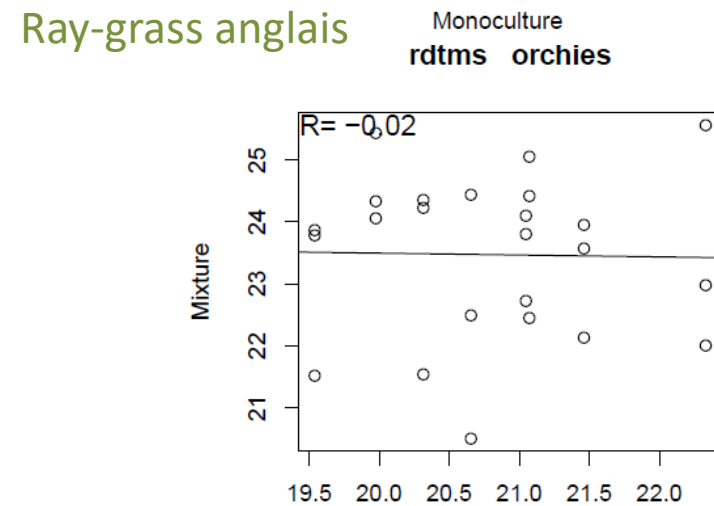
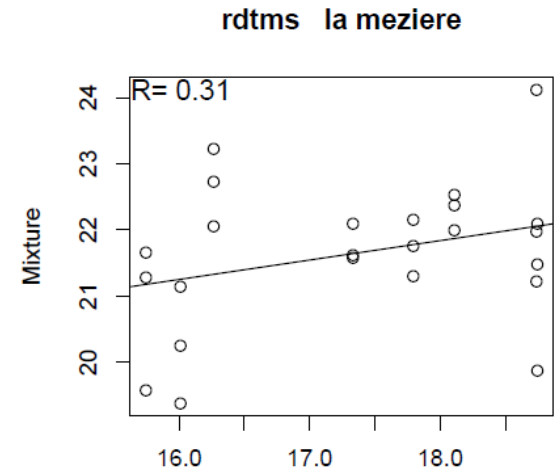
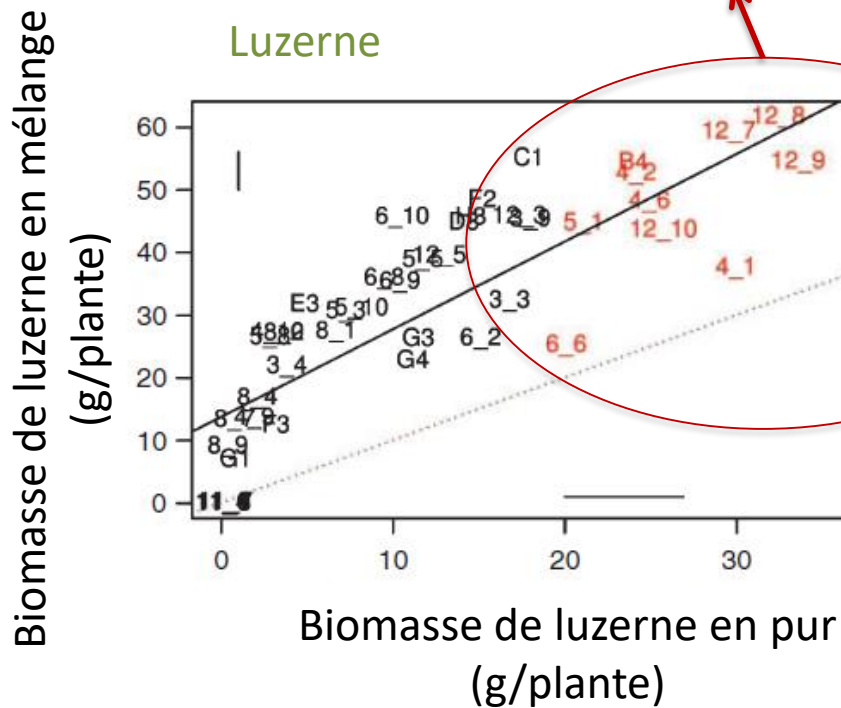


Session Parallèle 7: La génétique au service des légumineuses

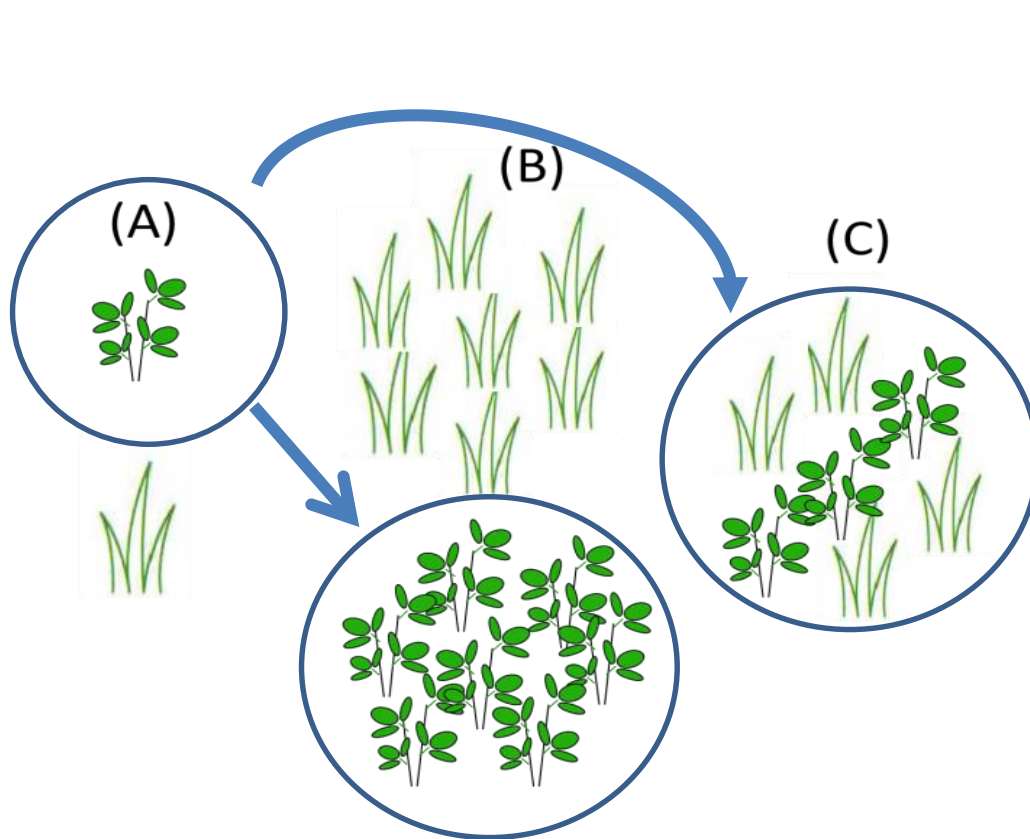


Des cultures fourragères en mélange...

... mais une évaluation en monoculture



Dispositif expérimental



46 géotypes de luzerne
(issus de 10 variétés)



1 géotype de fétuque
élevée

B_e biomasse du géotype de
luzerne en plantes espacées

B_{mo} biomasse du même géotype en
monoculture

B_{me} biomasse du même géotype en
mélange

Organisation du dispositif: détail de l'implantation

(A) Plantes espacées hors compétition aérienne et racinaire

(B) Monocultures en dense

(C) Mélanges: compétition pour la lumière et l'azote

Indice de compétition relatif (RCI)

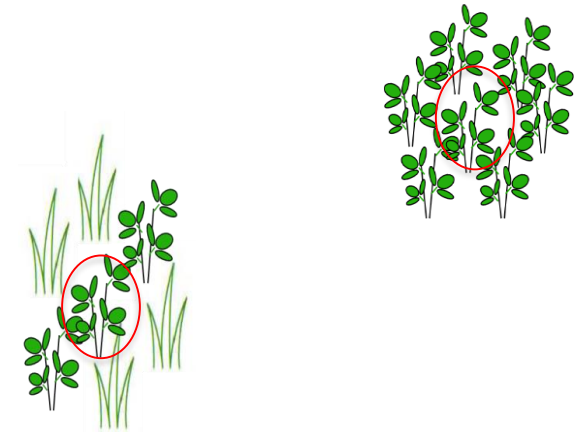
RCI entre “espacé” et “dense” (Weigelt and Jolliffe 2003)

- monoculture

$$RCI_{e-mo} = (Be - B_{mo})/Be$$

- mélange

$$RCI_{e-me} = (Be - B_{me})/Be$$



- RCI_{e-mo} : génotypes cibles entourés de luzernes vigoureuses
- RCI_{e-me} : génotypes cibles entourés de clones d'eux-mêmes et de fétuque: effet de compétition de la luzerne et de la fétuque

Conclusion

Les génotypes ne subissent pas la même compétition en pur et en mélange

- **l'idéotype de luzerne pour la monoculture et pour les mélanges n'est probablement pas le même**

